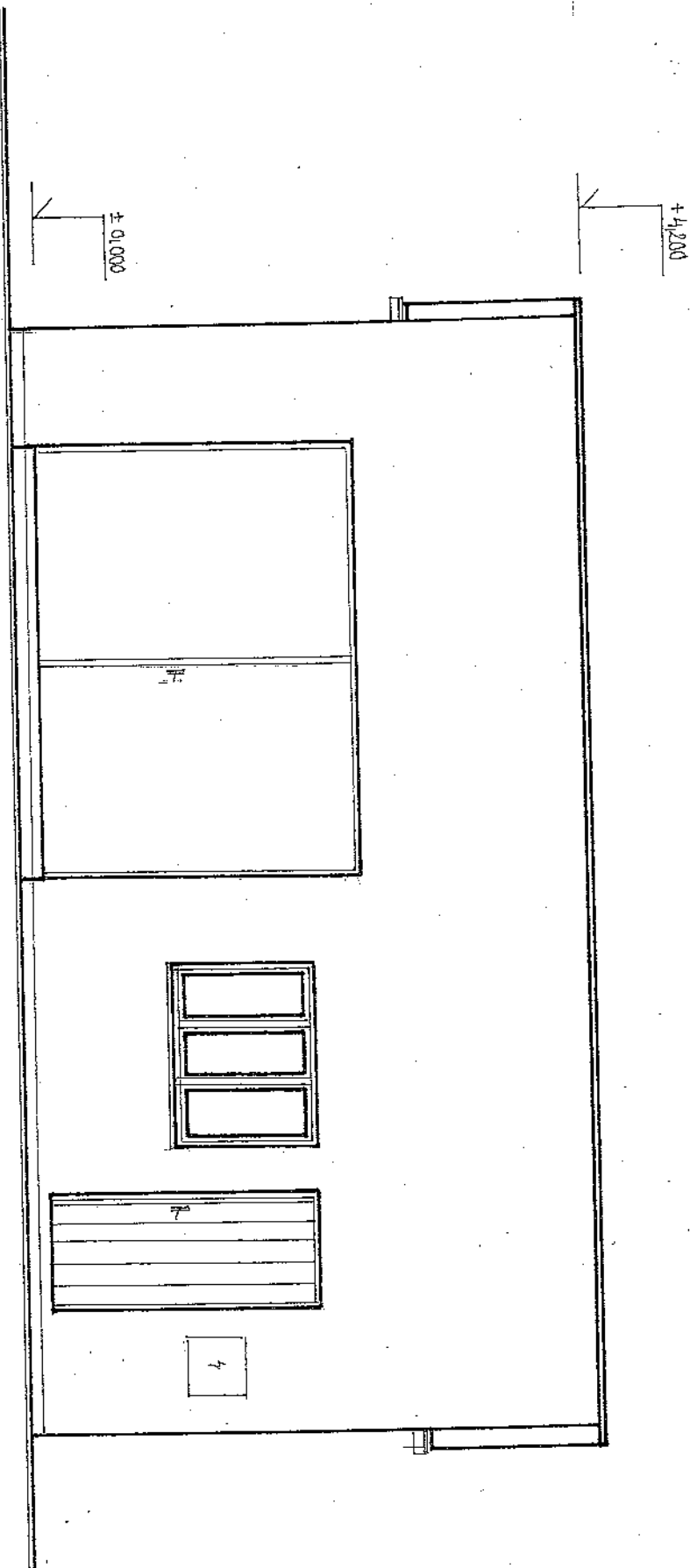
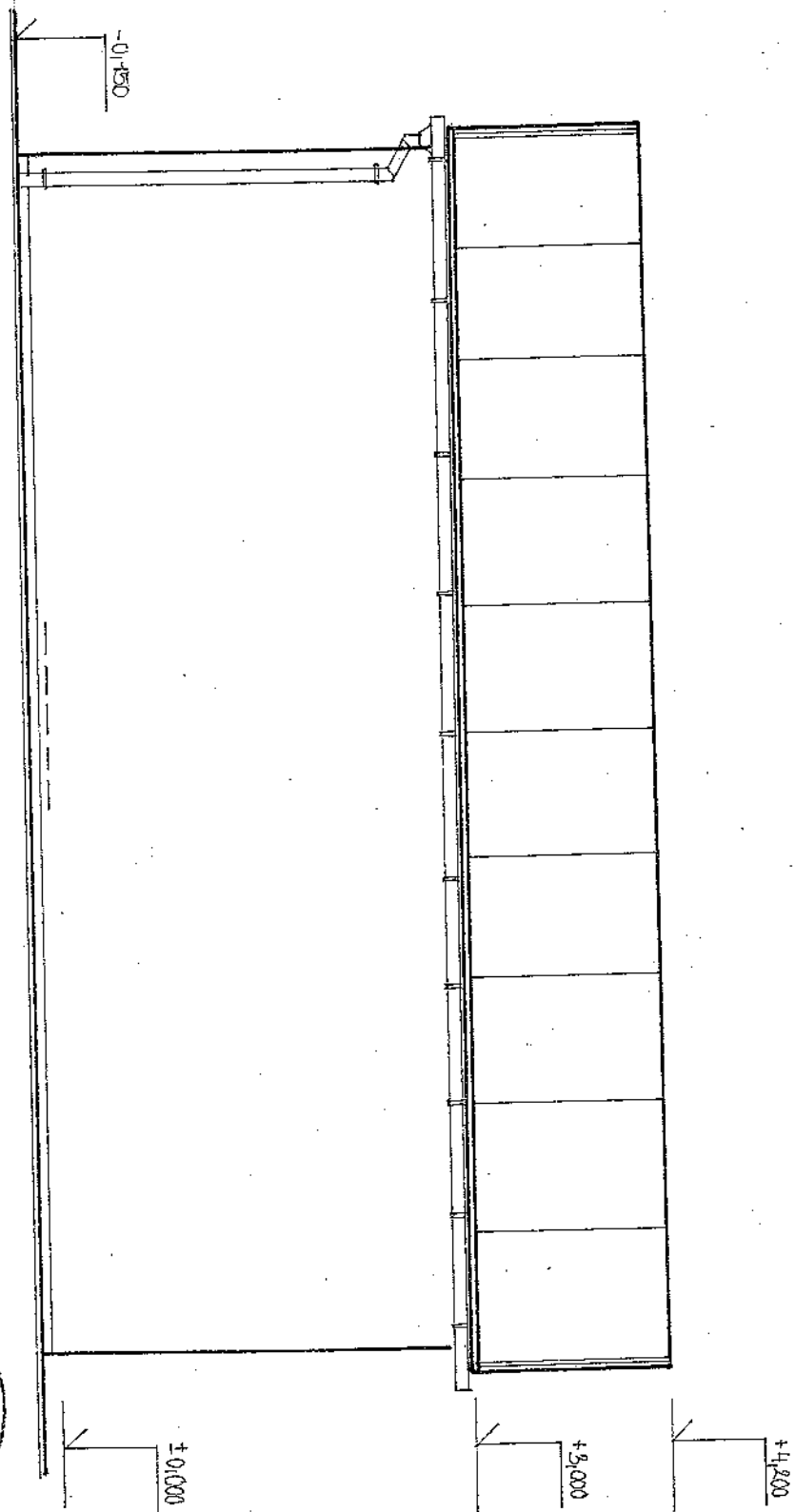


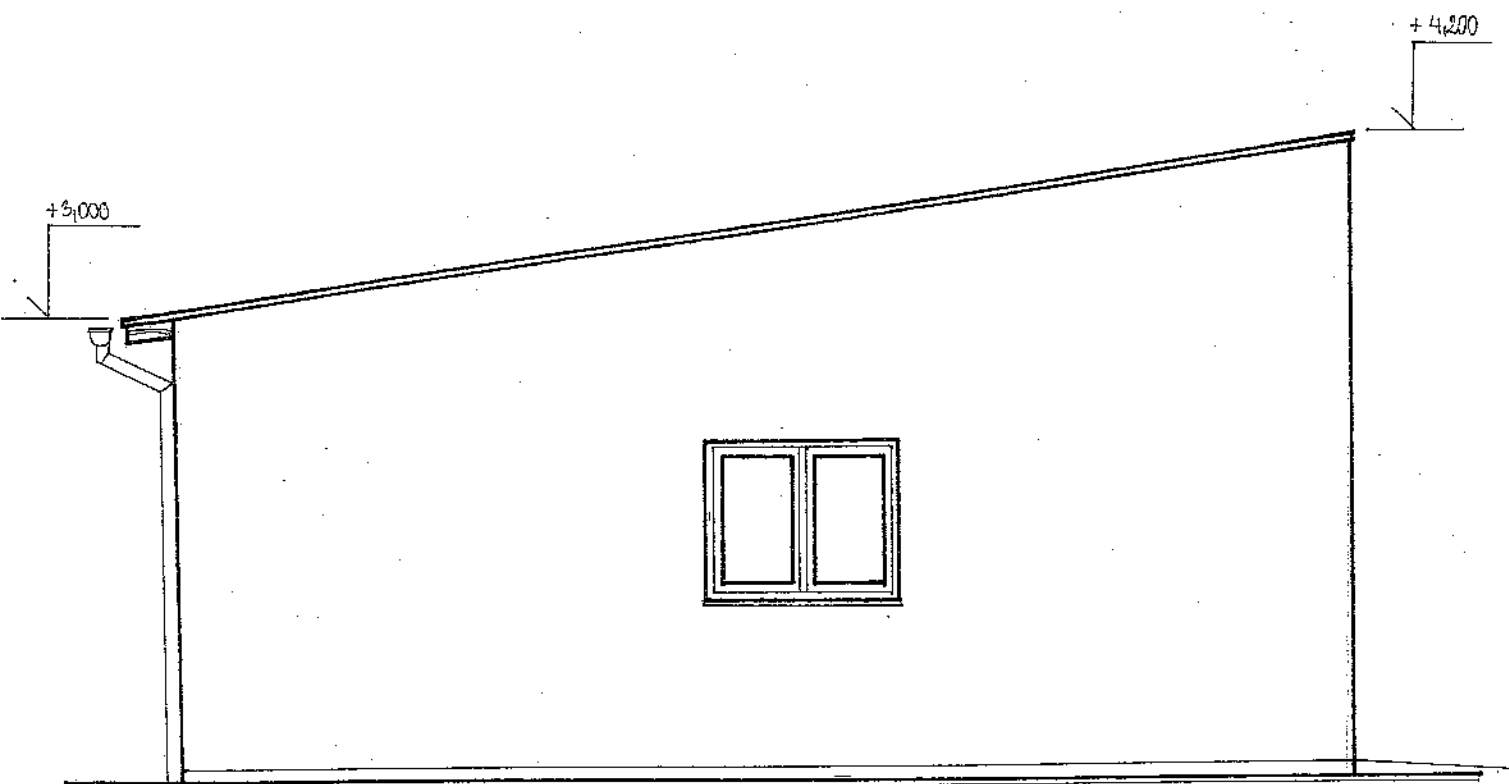
Věc:	HASIČSKÁ ZBROJNICE V PETROVICÍCH I PASPORT STAVBY	
Místo stavby:	Na poz. č. 87 k.ú. Petrovice I	
Vlastník:	Obec Petrovice I, okres Kutná Hora	
Projektant:	Roman Šaur, 285 41 Malešov čp. 109	
Měřítko:	M = 1 : 50	Datum: 10/ 2008
Výkres:	PRÍČNÝ ŘEZ A-A	



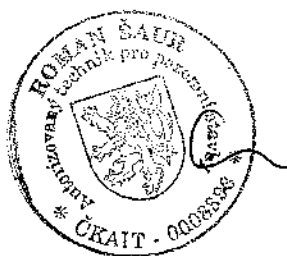
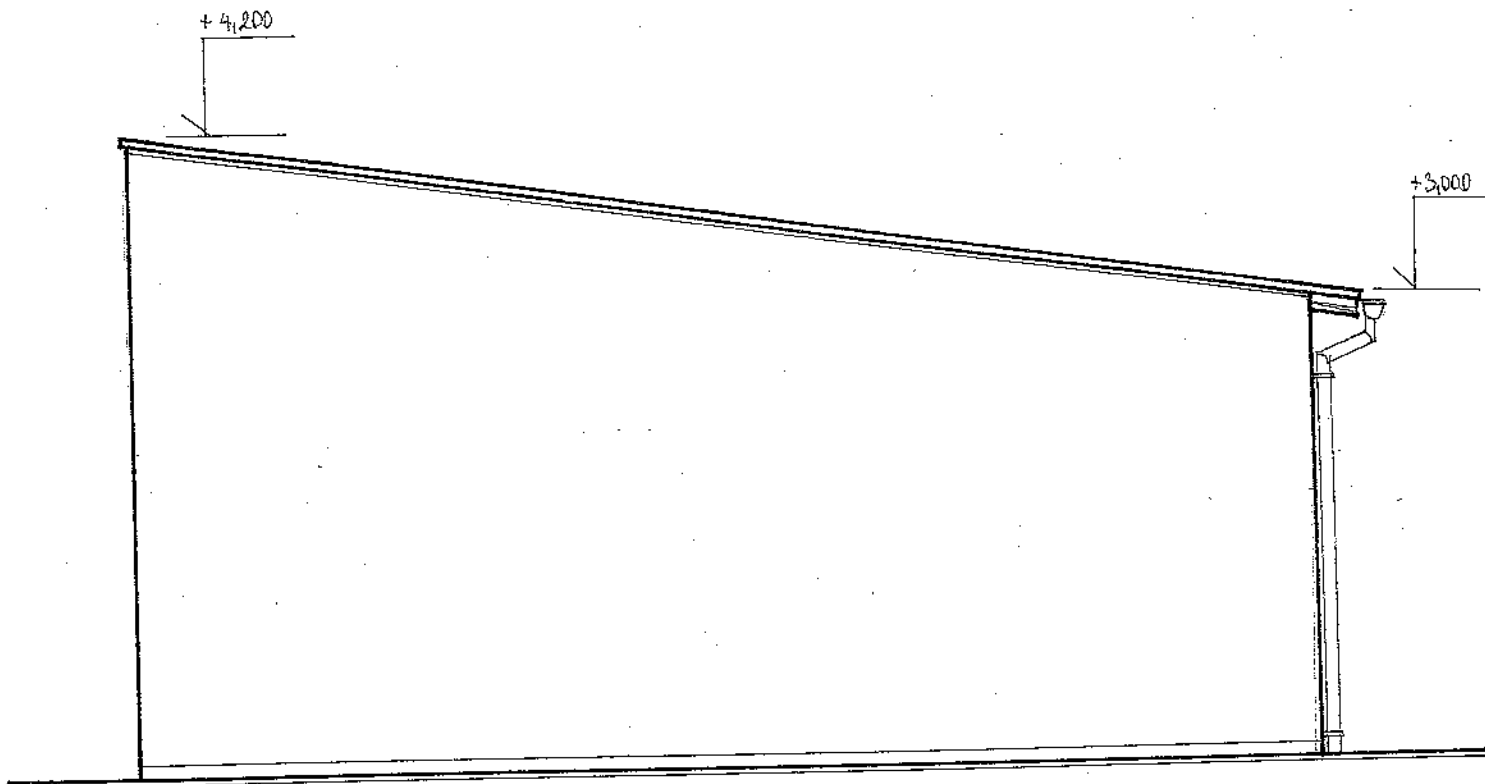
Věc:	HASIČSKÁ ZBROJNICE V PETROVICÍCH I PASPORT STAVBY	
Místo stavby:	Na poz. č. 87 k.ú. Petrovice I	
Vlastník:	Obec Petrovice I, okres Kutná Hora	
Projektant:	Roman Šaur, 285 41 Malešov čp. 109	
Měřítko:	M = 1 : 50	Datum: 10/ 2008
Výkres:	POHLED ČELNÍ Z HLAVNÍ SILNICE	



Věc:	HASIČSKÁ ZBROJNICE V PETROVICÍCH I PASPORT STAVBY	
Místo stavby:	Na poz. č. 87 k.ú. Petrovice I	
Vlastník:	Obec Petrovice I, okres Kutná Hora	
Projektant:	Roman Šaur, 285 41 Malešov čp. 109	
Měřítko:	M = 1 : 50	Datum: 10/ 2008
Výkres:	POHLED ČELNÍ ZE ZAHRADY	



Věc:	HASIČSKÁ ZBROJNICE V PETROVICÍCH I PASPORT STAVBY	
Místo stavby:	Na poz. č. 87 k.ú. Petrovice I	
Vlastník:	Obec Petrovice I, okres Kutná Hora	
Projektant:	Roman Šaur, 285 41 Malešov čp. 109	
Měřítko:	M = 1 : 50	Datum: 10/ 2008
Výkres:	POHLED BOČNÍ Z E ZAHRADY	



Věc:	HASIČSKÁ ZBRŮJNICE V PETROVICÍCH I PASPORT STAVBY	
Místo stavby:	Na poz. č. 87 k.ú. Petrovice I	
Vlastník:	Obec Petrovice I, okres Kutná Hora	
Projektant:	Roman Šaur, 285 41 Malešov čp. 109	
Měřítko:	M = 1 : 50	Datum: 10/ 2008
Výkres:	POHLED BOČNÍ Z MÍSTNÍ KOMUNIKACE	